



CAA

Oltre l'immagine della diversità
ISS Pitagora di Pozzuoli

Nao cares!



CAA - Che cos'è?

CAA - In cosa consiste?

Quando iniziare con la CAA?

Chi fa utilizzo della CAA?

Il nostro progetto

La nostra soluzione

Gli strumenti

CAA

Che cos'è?

Con Comunicazione Aumentativa e Alternativa (CAA) si intende un settore di conoscenze, tecniche e abilità che permettono di migliorare la comunicazione in soggetti che presentano una temporanea o permanente difficoltà a comunicare.

E' un settore di studi che coinvolge la pedagogia, la medicina, la psicologia e l'**informatica**

CAA

In cosa consiste?

La CAA utilizza tutte le competenze comunicative della persona, includendo le vocalizzazioni o il linguaggio verbale esistente, i gesti, i segni, la comunicazione con ausili e la tecnologia avanzata.

Non si tratta semplicemente di applicare una tecnica riabilitativa, ma di costruire un sistema flessibile su misura per ogni persona, da promuovere in tutti i momenti e luoghi della vita poiché la comunicazione è per ognuno di noi necessaria ed indispensabile in ogni momento, e non solo nella stanza di terapia.

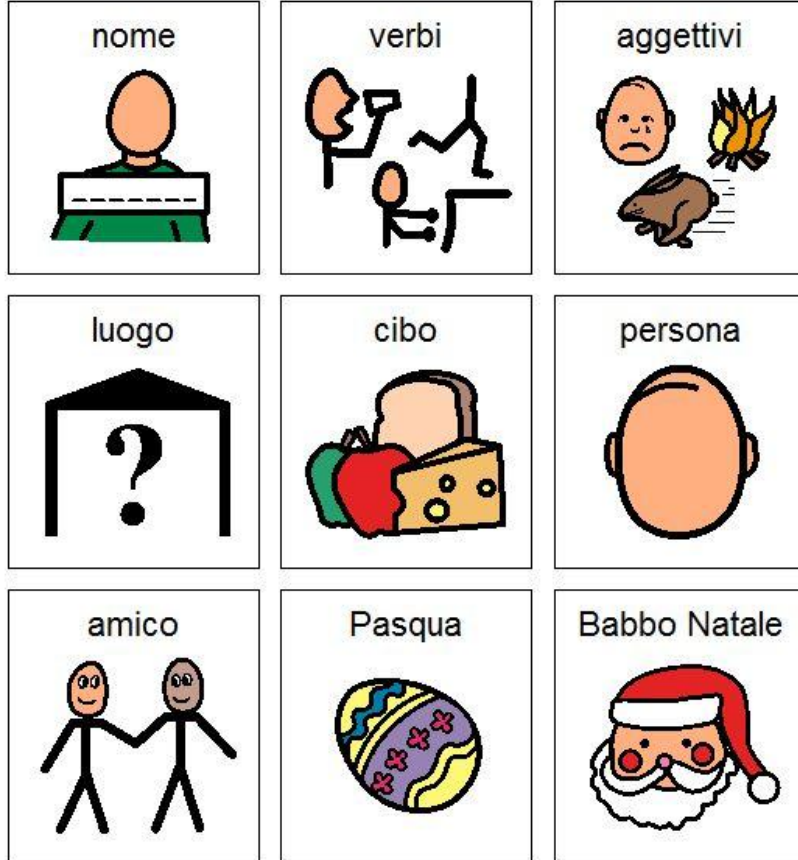


Quando iniziare con la CAA?

La mancanza di possibilità di comunicare con gli altri ha gravi ricadute negative nello sviluppo della relazione, del linguaggio, nello sviluppo cognitivo e sociale.

L'inizio precoce di interventi di comunicazione aumentativa può contribuire a prevenire un impoverimento comunicativo, simbolico e cognitivo e la comparsa di disturbi del comportamento, altrimenti molto diffusi proprio come strategia di richiesta di attenzione.





Chi fa utilizzo della CAA?

I potenziali utilizzatori sono le persone con disabilità cognitiva che possono utilmente utilizzarne le strategie come veicolo per lo sviluppo di un'esperienza significativa di comunicazione, verso lo sviluppo di una competenza verbale o come modalità principale con cui la persona esprime le sue scelte e i suoi sentimenti.

Ci sono poi le diverse situazioni di disabilità sviluppata in età adulta, in seguito a traumi, sclerosi laterale amiotrofica, Alzheimer, afasia grave, ictus, sclerosi multipla.

Infine la CAA è una proposta interessante per le situazioni in cui la comunicazione è temporaneamente preclusa lungo i canali tradizionali: in terapia intensiva, in pronto soccorso, per i primi approcci con la lingua locale da parte di persone straniere.

AIUTIAMO



I BAMBINI



E LE BAMBINE



AD AVERE



STRUMENTI



PER RELAZIONARSI



CON



GLI ADULTI



E I BAMBINI



IN



AMBULATORIO

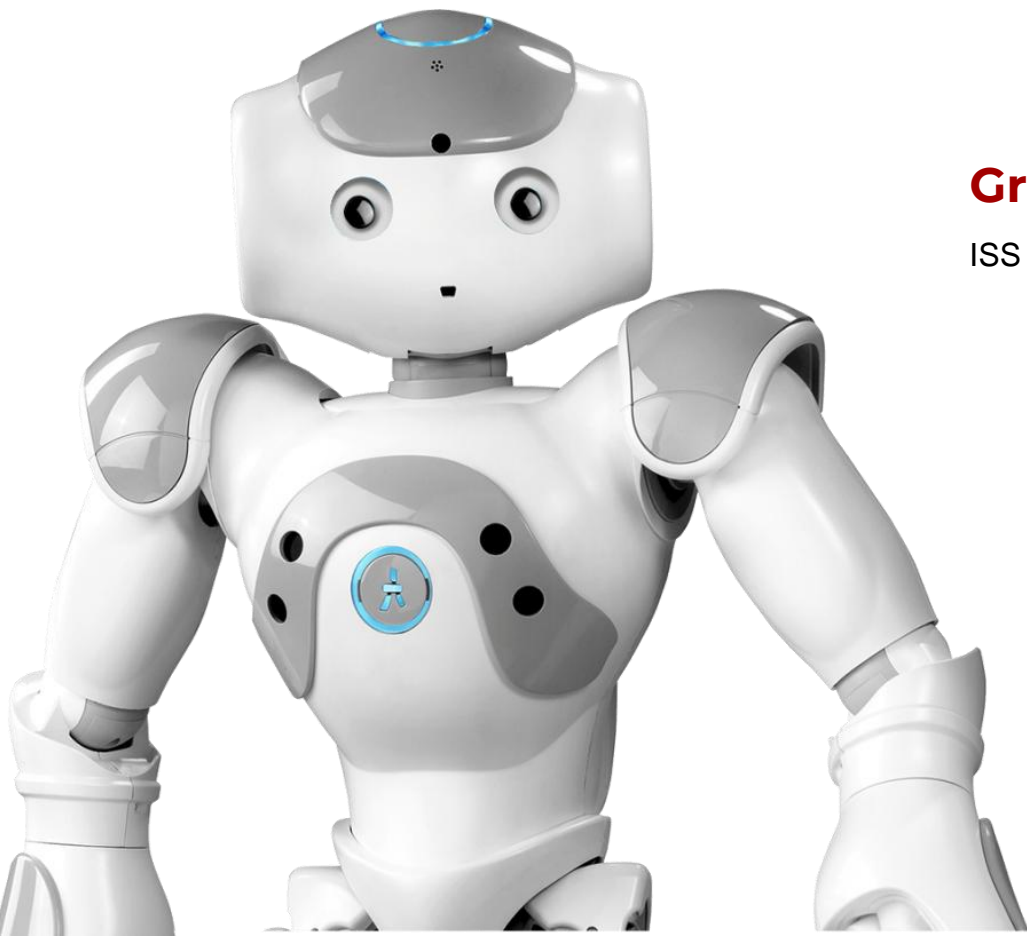


E A SCUOLA



Il nostro progetto

L'immagine alla nostra sinistra riassume e abbraccia in pieno il nostro progetto.



Grazie per l'attenzione

ISS Pitagora di Pozzuoli